

TK- UHD04 四屏宝

一、产品简介

TK-UHD04 四屏宝是一款多功能四屏点对点处理器，支持 1 路 DP1.4 输入，1 路 HDMI2.0 输入，4 路 HDMI 输出。产品可以设定多种拼接模式，分辨率同步进行切换，实现图像点对点显示。

产品支持多种模式输入分辨率点对点显示，1x2、2x1、2x2、1x3、3x1、1x4、4x1 等模式，最高支持 1x4 横屏 7680x1080@60hz/7680x1200@60hz、4x1 横屏 1920x4320@60hz /1920x4800@60hz 、 1x3 横屏 5760x1080@60hz/5760x1200@60hz 、 3x1 横屏 1920x3240@60hz/1920x3600@60hz、2x2 横屏 3840x2160@60hz/3840x2400@60hz...

产品的点对点显示以及超高刷新率，使其广泛应用于宽幅游戏、边缘融合、超大分辨率点对点拼接。

二、主要功能

- 单个输入口 HDMI 和 DP 都支持 1x4 (7680x1080@60hz)、4x1 (1920x4320@60hz)、1x3 (5760x1080@60hz)、3x1 (1920x3240@60hz)、2x2 (3840x2160@60hz) 点对点拼接，同时也向下兼容；
- 支持 1x2、1x3、2x1、3x1、2x2、1x4、4x1 点对点拼接模式；
- 1 路 DP1.4 输入，一路 HDMI2.0 输入，同时向下兼容；
- 支持 1080P 和 1200P 输出分辨率可选，兼容液晶屏幕以及分辨率投影；
- 支持根据拼接模式自动识别相匹配分辨率；
- 支持任何一路图像 180 度翻转、映射、边缘屏蔽功能；
- 支持红外遥控、机箱按键、RS-232 控制；

三、详细介绍

1、输入信号及分辨率

支持 1 路 HDMI2.0 信号、1 路 DP1.4 输入，HDMI 信号最高支持 7680x1080@60hz 输入。根据不同的拼接模式,DP 输入可选择多种不同的分辨率输入实现点对点拼接。

两种输入信号手动切换。

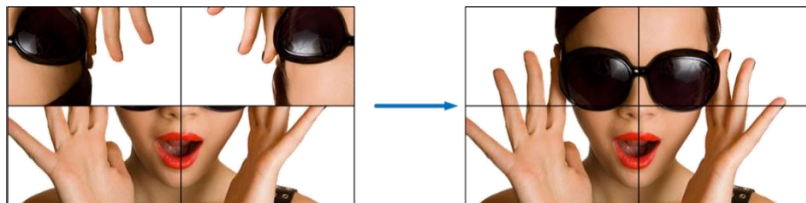
模式 \ 输入口	DP	HDMI
1x2	3840x1080@60hz	3840x1080@60hz
2x1	1920x2160@60hz	1920x2160@60hz
1x3	5760x1080@60hz	5760x1080@60hz
3x1	1920x3240@60hz	1920x3240@60hz
2x2	3840x2160@60hz	3840x2160@60hz
1x4	7680x1080@60hz	7680x1080@60hz
4x1	1920x4320@60hz	1920x4320@60hz

2、输出分辨率

支持两种输出分辨率可选，以实现更好的兼容不同的显示终端，如液晶屏、投影机。机器包含输出分辨率有 1920x1080、1920x1200 可选。

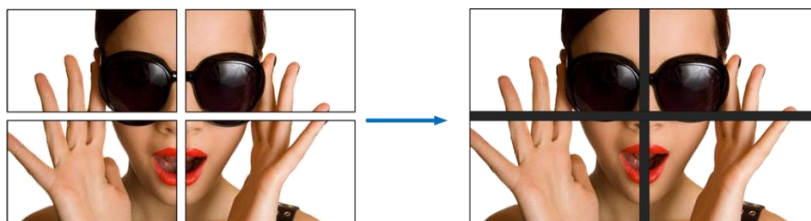
3、图像 180 度旋转功能

与普通拼接产品相比，超大分辨率拼接器具有针对每个显示单元 180 度镜像翻转功能。用户在使用普通液晶电视拼接时，对上一排液晶电视翻转 180 度，从而大幅度降低液晶拼接缝隙，减少图像因边缝过大引起的失真。



4、边缘屏蔽功能

所有拼接显示单元都有一定物理边框缝隙，在无边缘屏蔽功能处理情况下，图像会出现视觉上拉扯开的现象，感觉很不自然；经过边缘屏蔽处理的图像无变形、拉伸，视觉更自然逼真。如下图边缘屏蔽处理前后对比图片：



5、图像映射功能

产品可以通过遥控器去更改每个输出的软件地址。用户在项目安装时线序接错，也可以通过遥控器去设置使每个显示单元显示正确区域的图像，减少重新接线带来的不便。

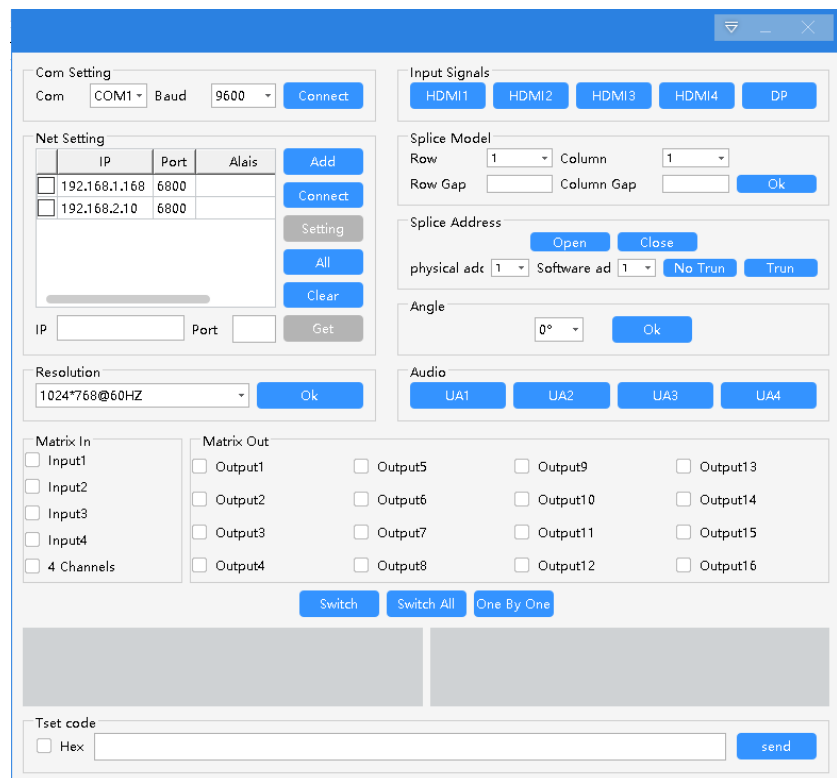
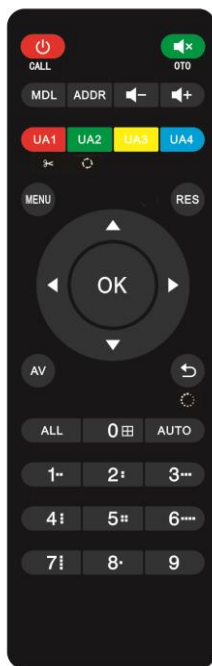


接线后图像错乱

通过设置使图像恢复正确

6、红外遥控器、机箱按键、串口控制

产品可以通过遥控器设置，机箱，串口连接上位机软件等方式对机器进行控制。



7、自动识别 EDID

产品自动根据拼接模式输出对应的 edid，切换不同的拼接模式，电脑会自动识别切换到对应的 edid。

四、产品应用

1、横屏 1x4 模式，总分辨率 **7680x1080@60HZ**、**4x1 模式 1920x4320@60HZ**。



2、1x3、3X1 模式。总分辨率 **7560x1080@60HZ**、**1920x3240@60HZ**，



3、二画面 2x1 模式，总分辨率 **1920x2160@60HZ** 或其它匹配分辨率



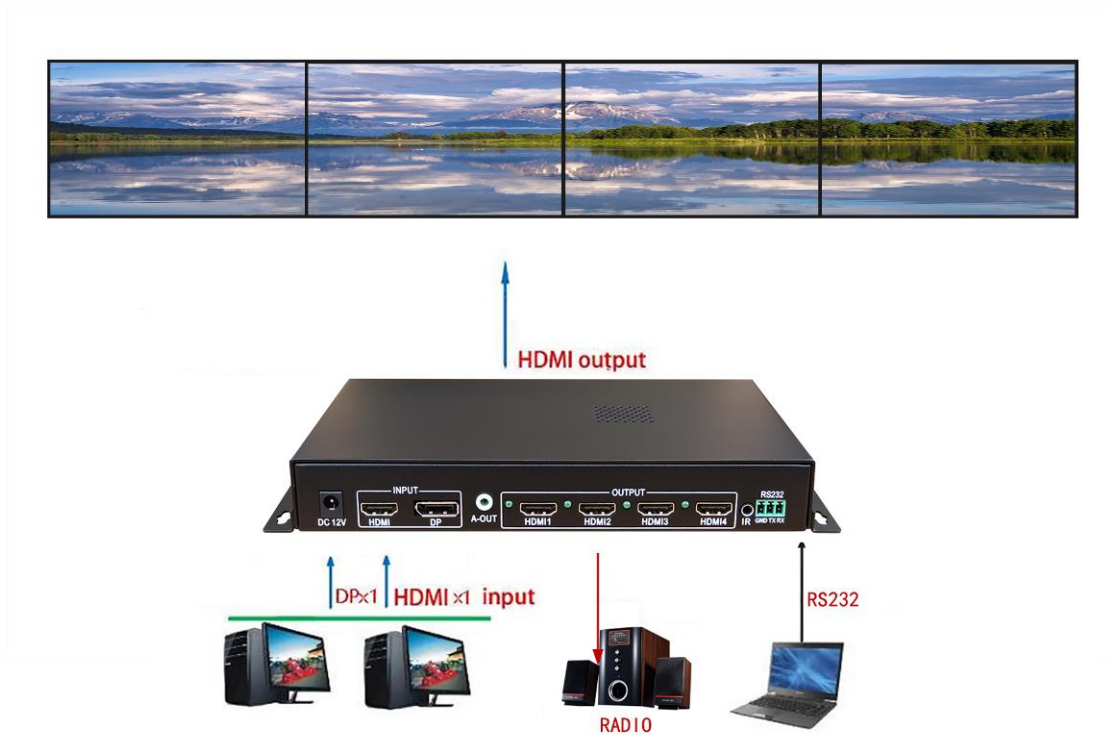
4, 竖屏 1x3 模式, 总分辨率 3240x1920@60HZ



5, 竖屏 3x1 模式, 总分辨率 1080x5760@60HZ



五、系统拓扑图



六、产品图片



七、产品参数

名称	规格
信号输入	
输入接口	1 路 HDMI2.0 输入、1 路 DP1.4 输入
DP 输入分辨率	7680x1080@60hz、1920x4320@60hz、3840x2160@60hz 可向下兼容和自定义分辨率；
HDMI 输入分辨率	7680x1080@60hz、1920x4320@60hz、3840x2160@60hz 可向下兼容和自定义分辨率；
输出	
输出接口	4 个 HDMI 口输出，支持音、视频同步输出； 1 个 3.5mm 音频左、右声道立体声，用于接立体声音响；
输出分辨率	1920*1080@60HZ, 1920*1200@60HZ, 分辨率可切换；
控制方式	机箱按键、遥控器、RS232；
输入电压	DC12V；
机箱尺寸、重量、功率	
功率	4 路：<8W
机箱规格	机器尺寸：213mm(长)x135mm(宽)x31mm(高)，重量：0.65KG
	包装尺寸：