

TK-MT4000L 超高清 4K 画面分割器

一、产品简介

TK-MT4000L 是一款高性能的超高清 4K 四画面分割器,支持 4 个 4K 信号同时显示在同一个 4K 显示单元。产品支持 4 个 HDMI 输入,1 个 DP 输入,支持第 3、4 路 HDMI 口和 DP 输入最高分辨率可达 3840x2160@60HZ,第 1、2 路支持 3840x2160@30hz,向下兼容;1 个 HDMI 2.0 输出,输出最高分辨率可达 3840x2160@60HZ。

TK-MT4000L 高清画面分割器是目前市场上应用比较多的一款标准型产品,产品主要应用于视频会议、教学、展览展示、股票等需要使用单台显示单元同时显示多个高清信号的场所。

二、主要功能

- 四画面分割功能,单屏同时显示 4 个画面;
- 4 路 HDMI 信号输入,1 路 DP 信号输入,第 3、4 路 HDMI 支持 3840*2160@60HZ,1 路 DP 支持 3840*2160@60HZ,其他支持 4k30hz,向下兼容;
- 1 路 HDMI 2.0 输出,最高输出分辨率达 3840x2160@60HZ,同时可切换输出分辨率至 1920x1080@60HZ , 2560x1440@60HZ , 3840x2160@30HZ , 3840x1080@60hz , 1280x720@60HZ;
- 支持 3.5mm 耳机孔左、右声道立体声输出;
- 左右、上下二分割模式下,支持不变形显示、点对点显示、截图不变形等多种模式;
- 音频跟随画面切换功能,或者分割模式下单独切换音频;
- 支持图像固定位置 POP、PIP 功能
- 同时也支持机箱按键、红外遥控控制、RS232 串口控制功能;

三、详细介绍

1、画面分割功能

支持 4 个信号同时显示在同一个显示单元，并且实现某一信号切换到全屏显示、二画面分割显示、固定模式 PIP 显示功能，如下图所示：



4分割显示



单画面全屏



POP左、右分割



POP上、下分割



PIP左上角



PIP右上角



PIP左下角



PIP右下角



PIP居中

2、二分割不变形显示和点对点显示

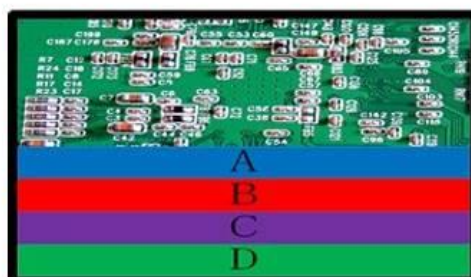
常规二画面分割器在二分割显示模式下，由于画面高度没有改变而宽度改变，或者宽度没有改变而高度改变，导致图像压缩变形。但产品可以使画面丢失部分图像而保证画面不变形显示，此功能广泛应用于显微镜或者医疗领域。



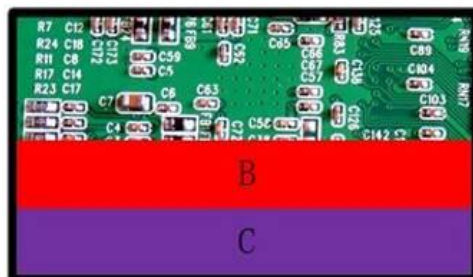
正常左右分割模式



左右不变形模式



正常上下分割模式



上下不变形模式



全画面不变形显示



点对点显示

3、支持 3840*2160 超高清信号的输入输出

TK-MT4000L 超高清画面分割器支持 4 路 HDMI 信号的输入, 第 1、2 路支持 4K@30HZ, 第 3、4 路支持 4K60HZ。支持 1 路 4K60HZDP 输入。高清视频支持隔行和逐行输入。产品最高支持 3840*2160@60HZ 的超高分辨率信号输入, 并且向下兼容; 所有输入信号经过专业级的图像处理芯片, 统一输出逐行 60HZ 的 HDMI 信号, 最高输出分辨率支持 3840X2160@60HZ, 同时用户可以根据需求选择其它分辨率, 如 1920*1080@60hz、1280x720@60hz、2560x1440@60hz、3840x2160@30hz、3840x1080@60hz。

4、音、视频切换功能

TK-MT4000L 四画面分割器除显示视频信号外, 同时也支持音频与图像同步切换, 或四分割模式下选择其中一画面相应音频播放, 填补了之前高清分割器不能实现音频功能的空白。

5、控制方式

支持红外遥控、机箱按键功能、RS232 串口控制。

四、产品图片、尺寸图





0.5KG

六、系统拓扑图



七、TK-MT4000L 高清画面分割器技术指标

名称	规格
HDMI 输入	
输入接口	4 路 HDMI (内嵌音频) 1 路 DP
分辨率	第 3、4 路 HDMI、DP 支持 3840*2160@60HZ, 其他支持 4K30HZ, 向下兼容各种分辨率
色彩深度	24bit, 1677 万色
POP、PIP 模式	固定模式
输出	
输出接口	1 路 HDMI (内嵌音频) 输出;
输出分辨率	3840*2160@60HZ, 3840*2160@30HZ, 3840*1080@60hz, 2560*1440@60Hz, 1920*1080@60HZ, 1280*720@60HZ 可选;
色彩深度	24bit, 1677 万色
控制方式	RS232、机箱按键、红外遥控;
电气特性	输入电压: 12V 交流电压
产品尺寸	188mm(长)x125mm(宽) x22mm(高)
重量	0.5KG
功耗	最大 10W