

TK-FT4000P 超清 4K 画面分割器

一、产品简介

TK-FT4000P 是一款高性能的超高清 4K 四画面分割器,支持 4 个 4K 信号同时显示在同一个 4K 显示单元。TK-FT4000P 还具备无缝切换功能,能对音、视频进行快速切换。同时支持 KVM 键盘鼠标切换、音频切换等功能,通过键盘热键即可实现对画面模式、音频的切换;产品还支持叠加漫游功能、开窗、透明度调节等功能。

产品支持 4 个 HDMI 1.4 输入,输入最高分辨率可达 3840x2160@30HZ,向下兼容;1 个 HDMI 1.4 输出,输出最高分辨率可达 3840x2160@30HZ。支持 4 个 USB 输入连接电脑和 2 个 USB 输出连接鼠标键盘。

TK-FT4000P 高清画面分割器是目前市场上应用比较多的一款标准型产品,产品主要应用于视频会议、教学、展览展示、股票等需要使用单台显示单元同时显示多个高清信号的场所。

二、主要功能

- 单个显示单元支持四分割、左右二分割、上下二分割、全屏显示模式;
- 4 路 HDMI1.4 信号输入,输入分辨率最高支持 3840*2160@30HZ,向下兼容;
- 1 路 HDMI 1.4 输出,最高输出分辨率达 3840x2160@30HZ,同时可切换输出分辨率至 1920x1080@60HZ , 2560x1440@60HZ , 3840x2160@30HZ , 3840x1080@30HZ , 1280x720@60HZ;
- 支持 3.5mm 耳机孔左、右声道立体声输出;
- 左右、上下二分割模式下,支持不变形显示、点对点显示等多种模式;
- 支持 KVM 切换功能,通过键盘热键切换画面显示模式、音频切换、四分割鼠标穿越功能;
- 支持画中画、画外画、开窗、叠加、漫游、图像任意大小和位置功能;
- 支持图像透明度调节,透过上面画面可以看到下面图像;
- 支持图像固定位置 POP、PIP 功能;
- 支持无缝切换秒切功能、所有单画面或者不同分割模式切换不黑屏;
- 同时也支持机箱按键、红外遥控,键盘热键、RS232 串口控制功能、中控控制、TCP/IP 控制;

三、详细介绍

1、画面分割功能

支持 4 个信号同时显示在同一个显示单元，并且实现某一信号切换到全屏显示、二画面分割显示、固定模式 PIP 显示功能，如下图所示：



4分割显示



单画面全屏



POP左、右分割



POP上、下分割



PIP左上角



PIP右上角



PIP左下角



PIP右下角



PIP居中



纵向三画面16:9



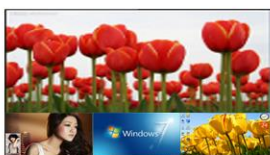
三分割



纵向两等分



纵向两画面16: 9



横向三画面16: 9

2、无缝切换功能

TK-FT4000P 高清画面分割器具有画面无缝切换功能，可以快速流畅的在各个画面进行无缝切换，满足客户的切换要求。

3、支持 3840*2160 超高清信号的输入输出

TK-FT4000P 超高清画面分割器支持 4 路 HDMI 信号的输入，高清视频支持隔行和逐行输入。产品最高支持 3840*2160@30HZ 的超高分辨率信号输入，并且向下兼容；最高输出分辨率支持 3840X2160@30HZ，同时用户可以根据需求选择其它分辨率，3840x1080@30HZ、1920*1080@60HZ、1280x720@60HZ、2560x1440@60HZ。

4、二分割不变形显示和点对点显示

常规二画面分割器在二分割显示模式下，由于画面高度没有改变而宽度改变，或者宽度没有改变而高度改变，导致图像压缩变形。但 TK-FT4000P 可以使画面丢失部分图像而保证画面不变形显示，此功能广泛应用于显微镜或者医疗领域。



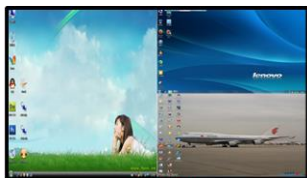
正常模式



截图不变形模式



5、其它模式——通过控制软件，可以实现多种其它个性化的显示模式，如画中画、画外画、窗口叠加、漫游、任意大小、位置、窗口透明度调节等功能模式；



三分割模式



自定义多种模式



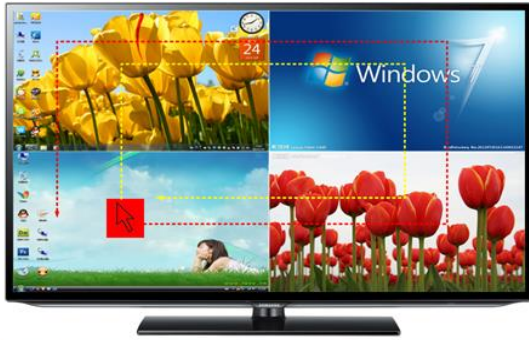
画中画模式

6、KVM 切换功能

只需要通过一套鼠标、键盘即可对分割器进行几乎全功能控制，如键盘热键组合切换某路信号单屏显示、四分屏显示、音频单独切换、四分屏模式下鼠标穿越功能。该产品功能将广泛应用于各种视频会议系统等场所，用户在使用该产品时更便利、更高效、更节省显示设备并且节省更多的操作空间。

7、穿越功能

TK-FT4000P 超高清画面分割器支持画面穿越功能。四分屏模式下鼠标移至画面的边缘即可穿越到另一台电脑，键盘也同步切换至另一台电脑，而不再需要键盘热键进行单独切换。该功能将广泛应用于医疗、教学、股票等需要对多个窗口进行实时操作的场所。



Normal clockwise or counterclockwise crossing



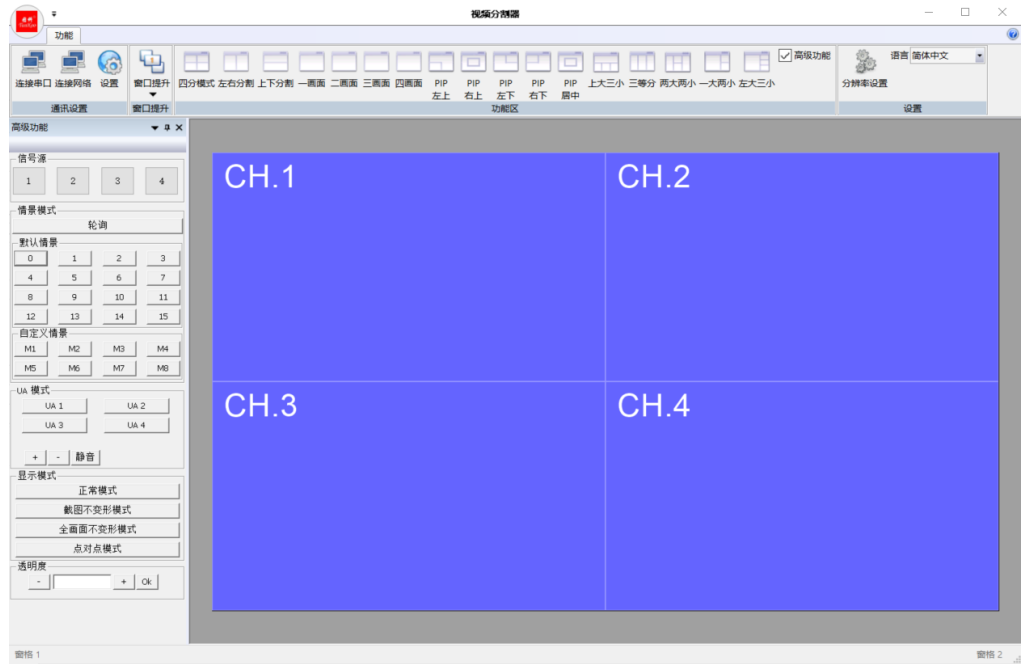
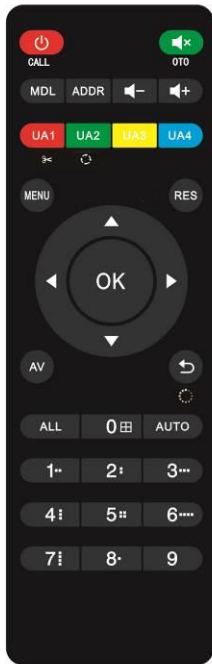
Normal clockwise or counterclockwise crossing

8、音、视频切换功能

TK-FT4000P 四画面分割器除显示视频信号外，同时也支持音频与图像同步切换，或四分割模式下选择其中一画面相应音频播放，填补了之前高清分割器不能实现音频功能的空白。

9、控制方式

支持键盘热键、红外遥控、机箱按键功能、RS232 串口控制功能、中控控制功能、TCP/IP 控制功能。



四、产品图片



五、尺寸图



六、系统拓扑图





七、TK-FT4000P 高清画面分割器技术指标

名称	规格
HDMI 输入	
输入接口	4 路 HDMI (内嵌音频)、4 路 USB
分辨率	最大支持 3840*2160@30HZ, 向下兼容各种分辨率
POP、PIP 模式	固定模式
输出	
输出接口	1 路 HDMI (内嵌音频) 输出; 2 路 USB 输出接鼠标键盘或其它设备
输出分辨率	3840*2160@30HZ, 3840x1080@30HZ, 2560*1440@60Hz, 1920*1080@60HZ, 1280*720@60HZ 可选;
控制方式	键盘热键、机箱按键、红外遥控、RS232 串口; TCP/IP
电气特性	输入电压: 交流 90~260V 超宽电压
产品尺寸	435mm (长)x241mm (宽) x44mm (高) (2.9KG)
包装尺寸	565mm (长) x350mm (宽) x140mm (高) (3.9kg)
功耗	最大 3W