

## TK-MT4000 超高清 4K 画面分割器

### 一、产品简介

TK-MT4000 是一款高性能的超高清 4K 四画面分割器, 支持 4 个 4K 信号同时显示在同一个 4K 显示单元。同时支持 KVM 键盘鼠标切换、音频切换等功能, 通过键盘热键即可实现对画面模式、音频的切换。

产品支持 4 个 HDMI 输入, 1 个 DP 输入, 支持第 3、4 路 HDMI 口和 DP 输入最高分辨率可达 3840x2160@60HZ, 第 1、2 路支持 3840x2160@30hz, 向下兼容; 1 个 HDMI 2.0 输出, 输出最高分辨率可达 3840x2160@60HZ。支持 4 个 USB 输入连接电脑和 2 个 USB 输出连接鼠标键盘。

TK-MT4000 高清画面分割器是目前市场上应用比较多的一款标准型产品, 产品主要应用于视频会议、教学、展览展示、股票等需要使用单台显示单元同时显示多个高清信号的场所。

### 二、主要功能

- 四画面分割功能, 单屏同时显示 4 个画面;
- 4 路 HDMI 信号输入, 1 路 DP 信号输入, 第 3、4 路 HDMI 支持 3840\*2160@60HZ, 1 路 DP 支持 3840\*2160@60HZ, 其他支持 4k30hz, 向下兼容;
- 1 路 HDMI 2.0 输出, 最高输出分辨率达 3840x2160@60HZ,同时可切换输出分辨率至 1920x1080@60HZ , 2560x1440@60HZ , 3840x2160@30HZ , 3840x1080@60hz , 1280x720@60HZ;
- 支持 3.5mm 耳机孔左、右声道立体声输出;
- 左右、上下二分割模式下, 支持不变形显示、点对点显示、截图不变形等多种模式;
- 支持 KVM 切换功能, 通过键盘热键切换画面显示模式、音频切换、四分割鼠标穿越功能
- 支持图像固定位置 POP、PIP 功能
- 同时也支持机箱按键、红外遥控, 键盘热键、RS232 串口控制功能;

## 三、详细介绍

### 1、画面分割功能

支持 4 个信号同时显示在同一个显示单元，并且实现某一信号切换到全屏显示、二画面分割显示、固定模式 PIP 显示功能，如下图所示：



4分割显示



单画面全屏



POP左、右分割



POP上、下分割



PIP左上角



PIP右上角



PIP左下角



PIP右下角



PIP居中

### 2、二分割不变形显示和点对点显示

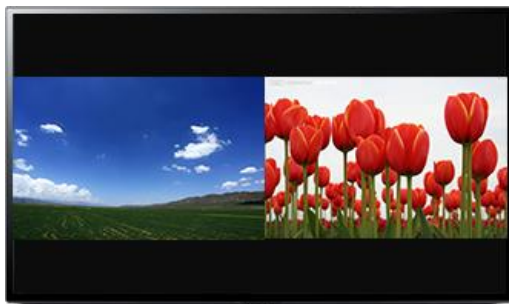
常规二画面分割器在二分割显示模式下，由于画面高度没有改变而宽度改变，或者宽度没有改变而高度改变，导致图像压缩变形。但产品可以使画面丢失部分图像而保证画面不变形显示，此功能广泛应用于显微镜或者医疗领域。



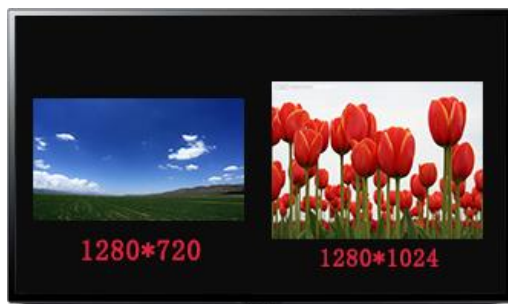
正常模式



截图不变形模式



全画面不变形显示



点对点显示

### 3、支持 3840\*2160 超高清信号的输入输出

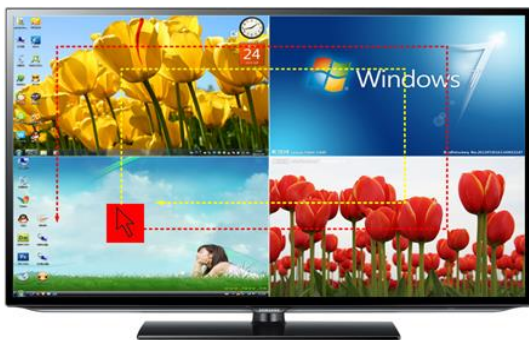
TK-MT4000 超高清画面分割器支持 4 路 HDMI 信号的输入, 第 1、2 路支持 4K@30HZ, 第 3、4 路支持 4K60HZ。支持 1 路 4K60HZDP 输入。高清视频支持隔行和逐行输入。产品最高支持 3840\*2160@60HZ 的超高分辨率信号输入, 并且向下兼容; 所有输入信号经过专业级的图像处理芯片, 统一输出逐行 60HZ 的 HDMI 信号, 最高输出分辨率支持 3840X2160@60HZ, 同时用户可以根据需求选择其它分辨率, 如 1920\*1080@60hz、1280x720@60hz、2560x1440@60hz、3840x2160@30hz、3840x1080@60hz。

### 4、KVM 切换功能

只需要通过一套鼠标、键盘即可对分割器进行几乎全功能控制, 如键盘热键组合切换某路信号单屏显示、四分屏显示、音频单独切换、四分屏模式下鼠标穿越功能。该产品功能将广泛应用于各种视频会议系统等场所, 用户在使用该产品时更便利、更高效、更节省显示设备并且节省更多的操作空间。

### 5、穿越功能

TK-MT4000 超高清画面分割器支持画面穿越功能。四分屏模式下鼠标移至画面的边缘即可穿越到另一台电脑, 键盘也同步切换至另一台电脑, 而不再需要键盘热键进行单独切换。该功能将广泛应用于医疗、教学、股票等需要对多个窗口进行实时操作的场所。



Normal clockwise or counterclockwise crossing



Normal clockwise or counterclockwise crossing

### 6、音、视频切换功能

TK-MT4000 四画面分割器除显示视频信号外, 同时也支持音频与图像同步切换, 或四分屏模式下选择其中一画面相应音频播放, 填补了之前高清分割器不能实现音频功能的空白。

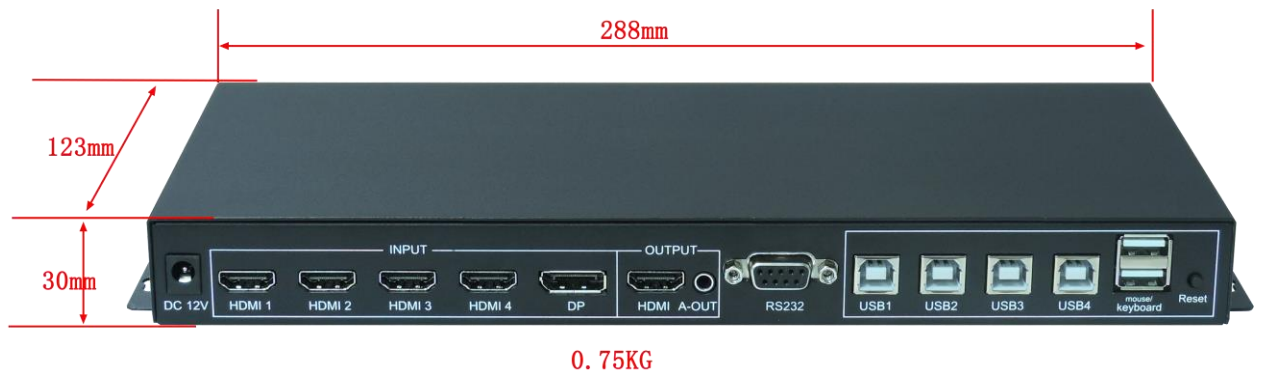
### 7、控制方式

支持键盘热键、红外遥控、机箱按键功能。

#### 四、产品图片



#### 五、尺寸图



六、系统拓扑图



## 七、TK-MT4000 高清画面分割器技术指标

名称	规格
<b>HDMI 输入</b>	
输入接口	4 路 HDMI (内嵌音频)、1 路 DP、4 路 USB
分辨率	第 3、4 路 HDMI、DP 支持 3840*2160@60HZ, 其他支持 4K30HZ, 向下兼容各种分辨率
色彩深度	24bit, 1677 万色
POP、PIP 模式	固定模式
<b>输出</b>	
输出接口	1 路 HDMI (内嵌音频) 输出; 2 路 USB 输出接鼠标键盘或其它设备
输出分辨率	3840*2160@60HZ, 3840*2160@30HZ, 3840*1080@60hz, 2560*1440@60Hz, 1920*1080@60HZ, 1280*720@60HZ 可选;
色彩深度	24bit, 1677 万色
控制方式	键盘热键、机箱按键、红外遥控、RS232 串口;
电气特性	输入电压: 12V 交流电压
产品尺寸	<b>288mm (长) x123mm (宽) x30mm (高) (0.75KG)</b>
包装尺寸	<b>450mm (长) x250mm (宽) x95mm (高) (1.85kg)</b>
重量	0.75KG
功耗	最大 15W